



**KRAMER**  
on the safe side



## 8095T

### Teleskopradlader

Ein kraftvoller Einsatz mit maximalem Komfort.

Der 8095T ist Teil der Kramer 8er-Serie und verbindet maximale Sicherheit und Komfort mit einem großen Angebot an Optionen. Der ungeteilte Rahmen des Fahrzeugs ermöglicht eine hohe Wendigkeit sowie konstante Nutzlast. Optional steht die Maschine mit einem stärkeren Motor und dem ecospeed Getriebe zur Verfügung. Den kraftvollen Teleskopradlader zeichnet zudem ein maximaler Komfort im Kabinenbereich aus.

**Arbeitshöhe:** Die optionale Arbeitsplattform sorgt für eine einzigartige Arbeitshöhe von rund 7 m.

**Komfort:** Die Endlagendämpfung ermöglicht ein sanftes Einteleskopieren und Austeleskopieren der Ladeanlage und somit ein hohes an Maß an Fahrkomfort.

**Ladeanlage:** Die Z-Kinematik der Ladeanlage sorgt für hohe Reißkräfte und macht ein schnelles Auskippen möglich.

**Sicherheit:** Der beidseitig niedrige und breite Einstieg gewährleistet einen sicheren Aufsteigen und Abstieg der Kabine.

**Sichtverhältnisse:** Der optimale Aufbau der Ladeanlage sorgt für beste Sicht auf die Anbaugeräte und die Schnellwechselplatte.

## Technische Daten

### ■ Motordaten

Abgasnachbehandlung	DOC / DPF
Motorhersteller	Deutz
Motorleistung	55,4 kW
Hubraum	2.925 cm <sup>3</sup>
Motorleistung	75 PS

### ■ Gewichte

Schaufelinhalt (Standardschaufel)	0,95 m <sup>3</sup>
Betriebsgewicht	5.100 - 5.900 kg
Kipplast (Standardschaufel)	3.500 kg
Kipplast (Palettengabel)	2.875 kg
Nutzlast (max.)	1.710 kg
Nutzlast (S=1.25)	2.300 kg

### ■ Füllmengen

Tankinhalt Kraftstoff	120 l
-----------------------	-------

Tankinhalt Hydrauliköl 64 l

### ■ Antrieb

Differentialsperre	100% Vorderachse + Hinterachse
Fahrgeschwindigkeit Standard	0-20 km/h
Fahrgeschwindigkeit Option 1	0-30 km/h
Fahrgeschwindigkeit Option 2	0-40 km/h

### ■ Hydraulikanlage

Arbeitshydraulik Fördermenge (max.)	83 l/min
Arbeitshydraulik Arbeitsdruck (max.)	240 bar

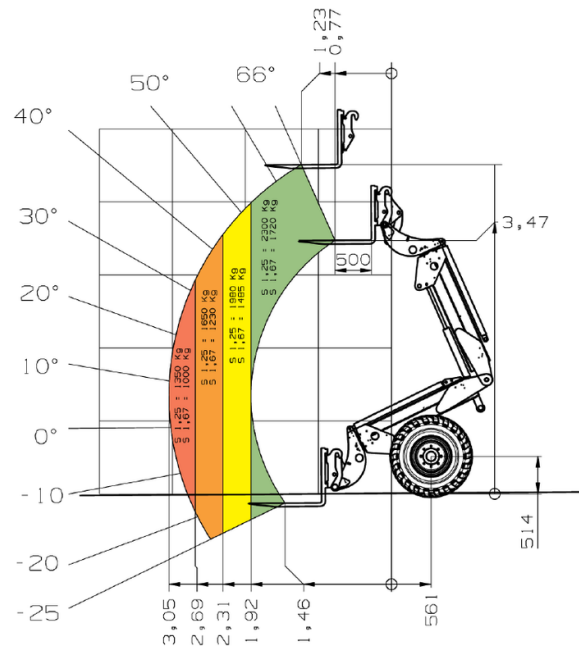
### ■ Kinematik

Kinematik Typ	Z
Schnellwechselsystem	hydraulisch

### ■ Lenkung

Lenkeinschlag max.	40 Grad
--------------------	---------

# Abmessungen



**LSP 500 mm**

A2	Gesamtlänge mit Standardanbaugerät	6.040 mm
B1	Radstand mittig	2.150 mm
D5	Höhe mit Kabine	2.760 mm
D8	Höhe Kabine mit Schutzgitter	2.760 mm
D9	Höhe mit Klimaanlage	2.820 mm
D10	Höhe mit Klimaanlage und Schutzgitter	2.820 mm
D11	Gesamthöhe mit Rundumkennleuchte	2.990 mm
G1	Max. Höhe Schaufeldrehpunkt / eingefahren	3.630 mm
G2	Max. Höhe Schaufeldrehpunkt / ausgefahren	4.680 mm
H1	Überladehöhe / eingefahren	3.400 mm
H2	Überladehöhe / ausgefahren	4.450 mm
I1	Schütthöhe / eingefahren	2.930 mm
I2	Schütthöhe / ausgefahren	3.980 mm
J1	Schüttweite / eingefahren	640 mm
J2	Schüttweite / ausgefahren	1.100 mm
K1	Schürftiefe	150 mm
L1	Gesamtbreite	1.920 mm
M1	Bodenfreiheit	350 mm
N1	Wenderadius Außenkante Räder	2.950 mm
N2	Wenderadius Außenkante Schaufel	4.250 mm
P1	Pendelwinkel	22 °
Q3	Einkippwinkel am Boden	40 °
R1	Auskippwinkel bei max. Hubhöhe / eingefahren	40 °
Y1	Schaufelbreite	1.950 mm
Z1	Stapelhöhe / eingefahren	3.400 mm
Z2	Stapelhöhe / ausgefahren	4.450 mm